

か い り ん じ ゅ く に ほ ん ご が っ こ う

開倫塾日本語学校



しんがく ねん げっ こーす
進学1年6か月コース

しんがく ねん
進学2年コース

If you can dream, you can do it!

KAIRINJUKU JAPANESE LANGUAGE SCHOOL

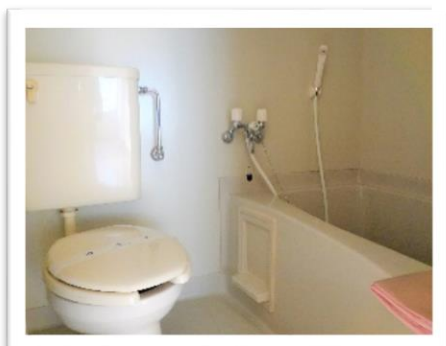
じゆぎょう がっこうせいかつ
わかりやすい授業・たのしい学校生活



りょうせいかつ じゅうじつ
寮生活も充実

たいよひん
貸与品(無料)

- ・テレビ れいぞうこ 冷蔵庫 せんたくき 洗濯機 じてんしゃ 自転車
- ・エアコン
- ・炊飯器 すいはんき 電子レンジ でんし



1年6か月コース/2年コース・募集人数・就学期間・納入金

コース	1年6か月コース	2年コース
募集人数	40名	40名
就学期間	2024年10月～2026年3月	2025年4月～2027年3月

◆◆納入金一覧◆◆

納入金	ねんめ 1年目	ねんめ 2年目	ねんめ 1年目	ねんめ 2年目
選考料	¥22,000	¥0	¥22,000	¥0
入学金	¥60,000	¥0	¥60,000	¥0
授業料	¥660,000	¥330,000	¥660,000	¥660,000
教材費・設備費・保険料・健康診断料・ 歯科検診・毎月のイベント・ 日帰り旅行費	¥125,000	¥125,000	¥125,000	¥125,000
小計	¥867,000	¥455,000	¥867,000	¥785,000
合計	¥1,322,000		¥1,652,000	
寮費1か月	¥38,000～ (ひとり部屋の場合)		¥38,000～ (ひとり部屋の場合)	
応募締め切り	2024年4月末日		2024年9月末日	

KAIRINJUKU JAPANESE LANGUAGE SCHOOL

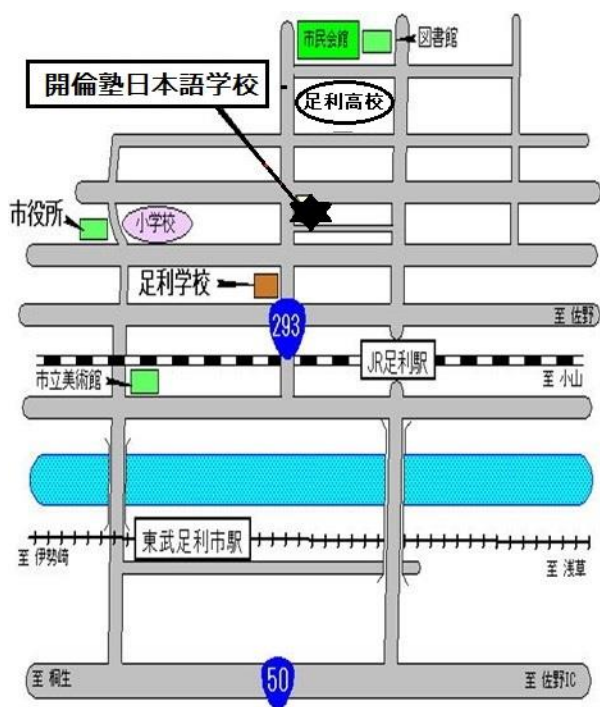
か い り ん じ ゅ く に ほ ん ご が っ こ う

開倫塾日本語学校

と ち ぎ け ん あ し か が し あ さ ひ ち ょ う

〒326-0802 栃木県足利市旭町847-12

TEL+81-284-22-4350 FAX+81-284-22-4351



- 成田空港～足利市 直通バス 2時間 10分
- 東京から東武特急りょうもう号 60分
- JR足利駅から車で5分 徒歩12分
- 東武足利市駅から車で10分 徒歩25分

学校や寮は、足利の中心にあり、近くには足利市役所・アシコタウン・スーパー・コンビニ・郵便局・ドラッグストア・市立図書館・銀行など生活環境が整っています。とても便利で住みやすいところです。自転車で約10分のところにある<アシコタウン>は、大型ショッピングモールで30以上のいろいろなお店があり、買い物や映画を楽しめます。

E-mail: admissions@kjjls.com

Web: www.kjjls.com

Facebook: www.facebook.com/kairinjukujls



Website